

Übernehmen Sie eine Patenschaft Werden Sie Pate für die gemalten Bilder in der Marienbasilika

Die Gewölbe- und Wandmalereien in der Basilika sind einzigartig. Dabei war zunächst der Innenraum des Gotteshauses mit weißgrauem Putz ausgekleidet. Seit 1887 gab es erste Diskussionen über die Ausmalungen. Biblische Szenen und sinnbildliche Darstellungen sollten den Gläubigen gezeigt werden – nicht nur die einzelne Elemente des Bauwerkes sollten hervorgehoben werden, sondern es war klares Ziel, auch die Seele des Betrachtenden zu erbauen. Mit den Arbeiten wurde der in Berlin tätige Maler Friedrich Stummel beauftragt. In rund 30 Jahren entstanden nach und nach 170 Bilder mit etwa 1200 Figuren. Dabei beherrschen die Farben Gold, Blau und Rot die Architektur.

Die Ausmalung durch Friedrich Stummel greift den Gedanken der „biblia pauperum“ auf, das heißt: Der Pilger, der in der Basilika verweilt und innerlich ausruhen möchte, richtet seinen Blick auf die Malereien und kann meditierend ein Geschehen aus der Heilsgeschichte, der Kirchengeschichte, aus dem christlichen Leben in den Sakramenten, aus der Heiligen Schrift oder der Liturgie bedenken.

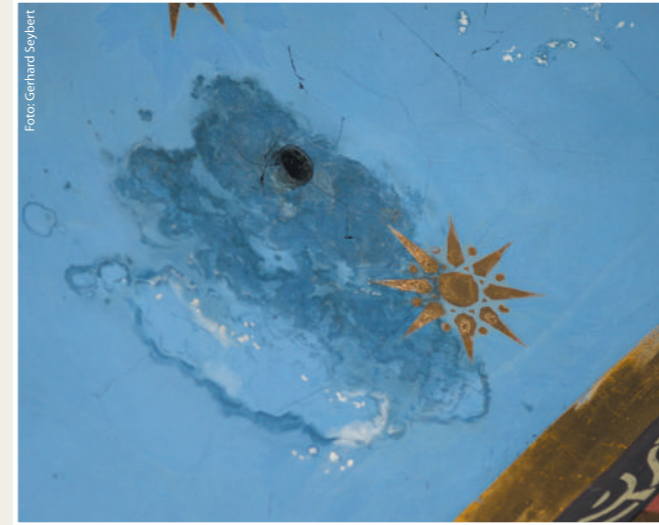
Kriegsschäden, Feuchtigkeit, der Zahn der Zeit haben den Malereien deutlich zugesetzt. Der tiefblaue Sternenhimmel weist Wasserschäden auf, an den Wänden sind ganze Malereien weggebrochen.

Helfen Sie mit, die beeindruckenden Farbakkorde der Basilika, die gemalten Geschichten und Bilder, zu erhalten. Werden Sie Pate für die Malereien.

Pfarrgemeinde St. Marien · Kapellenplatz 35 · 47623 Kevelaer
Telefon: 0 28 32 / 9 33 80 · www.wallfahrt-kevelaer.de



Zum Beispiel: **Fenstereinrahmung, Seitenschiff**



Zum Beispiel: **Gewölbe im Seitenschiff**



Zum Beispiel: **Josefschor, S. Ignatius - Detail**

Helfen Sie mit. Werden Sie Malerei-Pate.



Zum Beispiel: **Fensterbogen im Josefschor - Detail**



Zum Beispiel: **Josefschor, linke Wand: Die hl. Familie**



Zum Beispiel: **Josefschor, linke Wand: Die hl. Familie bei der Arbeit**